

Features:

G0025033

- Vitreous China
- 1.1gpf or 1.28gpf High Efficiency or 1.6gpf Low Consumption
- ADA compliant
- ErgoHeight™ Elongated top Spud Bowl
- Siphon Jet
- Spud G0099255 1-1/2" X 1-1/2" for Flushometer Valve Included
- Top Spud
- Flushometer Valve not Included
- Bolts and Caps not Included
- Toilet seat not Included



Technical Information:

Configuration	Wall-Hung Back-outlet Elongated Top Spud Bowl
Water per Flush	1.1/1.28/1.6 gpf (4.1/4.8/6.0 Lpf)
Rough-In	5 1/4" or 7 1/4" For Handicapped & Elderly Installation
Height	13"
Width	14 5/8"
Depth	25 3/4"
Trapway	2"
Large Water Surface	8 11/16" x 6 5/16"
Shipping weight	46.6 lbs

Accessories To Be Purchased Separately:

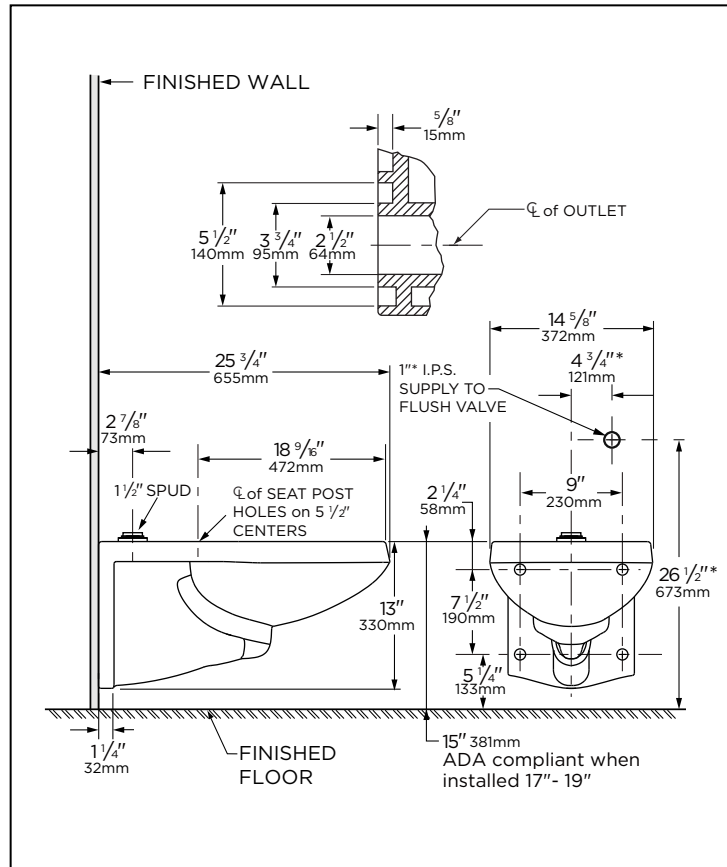
N/A

Available Colors:

- White
- Other: Refer to Price Book for additional colors/finishes

Warranty:

- Limited Lifetime on Vitreous China, refer to the website for more details.



NOTES: All dimensions are in inches and millimeters. Illustrations may not be drawn to scale.

*This measurement may vary. Use flush valve manufacturer's recommended rough-in.

Suggest 1/16" clearance between the face of the wall and the back of the bowl.

Carrier fitting as required to be furnished by others.

RECOMMENDED STATIC WATER PRESSURE FOR PLUMBING FIXTURES IS 20 - 80 PSI STATIC PER ASME STANDARD A112.19.2/CSA B45.1

PLUMBERS NOTE: Provide suitable reinforcement for all wall supports. Rough height 15" may vary with architects requirements. For Handicapped and Elderly installation rough height will be 17". Illustrations may not be drawn to scale.

IMPORTANT:

Dimensions of fixtures are nominal and may vary within the range of tolerances established by ASME standard A112.19.2/CSA B45.1 THIS FIXTURE QUALIFIES ACCORDING TO ASME TEST PROCEDURES AS EITHER AS HIGH EFFICIENCY WATER CLOSET WITH AN AVERAGE CONSUMPTION OF 1.1 gpf (4.1 Lpf), OR 1.28 gpf (4.8 Lpf), OR A LOW CONSUMPTION WATER CLOSET WITH AN AVERAGE CONSUMPTION OF 1.6 gpf (6.0 Lpf). WATER CLOSET CONSUMPTION IS DETERMINED BY THE FLUSHOMETER VALVE.

Caractéristiques :

G0025033

- En porcelaine vitrifiée
- Haute efficacité de 1,1 gpc (4,1 Lpc) ou 1,28 gpc (4,8 Lpc) ou à faible consommation de 1,6 gpc (6,0 Lpc)
- Conformité à l'ADA
- Cuvette allongée ErgoHeight^{MC} à raccord supérieur
- Jet siphonique
- Raccord G0099255 inclus, de 1-1/2 po X 1-1/2 po pour robinet de chasse
- Raccord supérieur
- Robinet de chasse non inclus
- Boulons et capuchons non inclus
- Siège de toilette non inclus



Informations techniques :

Configuration	Cuvette allongée murale à raccord supérieur et à évacuation à l'arrière
Eau par chasse	1,1/1,28/1,6 gpc (4,1/4,8/6,0 Lpc)
Plomberie brute	5 1/4 po (13,3 cm) ou 7 1/4 po (18,4 cm) pour l'installation adaptée aux personnes âgées ou handicapées
Hauteur	13 po (330mm)
Largeur	14 5/8 po (372mm)
Profondeur	25 3/4 po (655mm)
Siphon	2 po (51mm)
Grande surface d'eau	8 11/16 x 6 5/16 po (220 x 160mm)
Poids d'expédition	46,6 lb (21,14 kg)

Accessoires à acheter séparément :

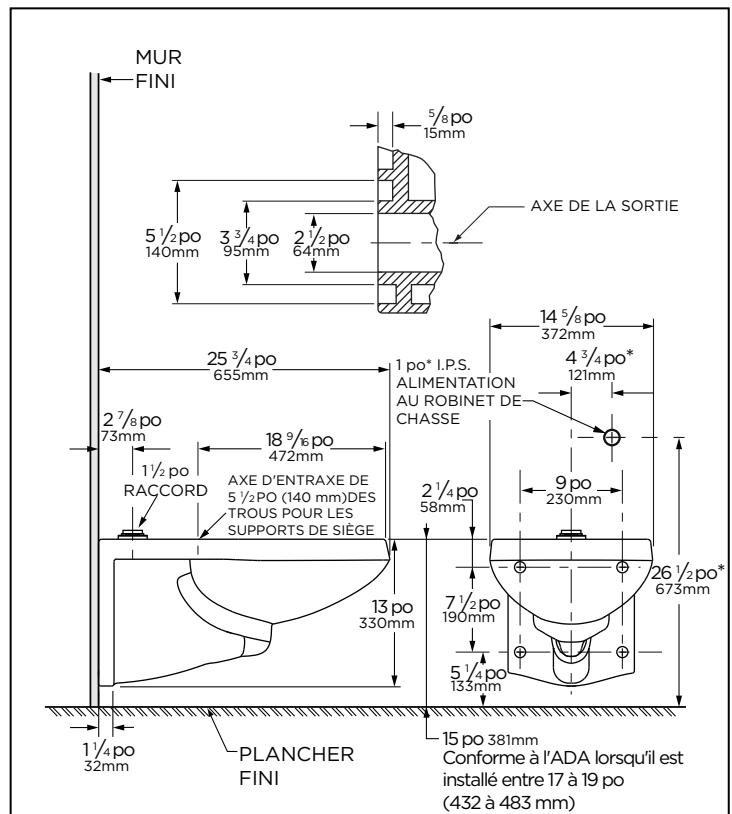
SO

Couleurs disponibles :

- Blanc
- Autres : consultez le guide de prix pour les autres couleurs/finis disponibles

Garantie :

- Limitée à vie sur porcelaine vitrifiée, consultez le site Web pour plus de détails.



REMARQUE : Toutes les dimensions sont en pouces et millimètres. Il se peut que les illustrations ne soient pas dessinées à l'échelle. *Ces mesures peuvent varier. Utiliser la plomberie brute recommandée par le fabricant du robinet de chasse.

Un dégagement de 1/16 po (0,2 cm) entre la surface du mur et l'arrière de cuvette est suggéré.

Raccordement pour le support requis est à fournir par son fabricant.

LA PRESSION D'EAU STATIQUE RECOMMANDÉE POUR LES APPAREILS DE PLOMBERIE EST DE 20 À 80 PSI STATIQUE SELON LES NORMES ASME A112.19.2/CSA B45.1

REMARQUES AUX PLOMBERIES : Prévoir un renfort approprié pour tous les supports muraux. Hauteur de plomberie brute de 15 po (38,1 cm) peut varier selon les exigences requis des architectes. Hauteur de plomberie brute de 17 po (43,2 cm) est exigée pour l'installation adaptée aux personnes âgées ou handicapées. Il se peut que les illustrations ne soient pas dessinées à l'échelle.

IMPORTANT :

Les dimensions des appareils sanitaires sont nominales et peuvent varier dans les limites établies par la norme ASME A112.19.2/CSA B45.1 **CET APPAREIL DE PLOMBERIE EST CONFORME AUX PROCÉDURES DE TEST DE L'ASME POUR LES TOILETTES À HAUTE EFFICACITÉ AYANT UNE CONSOMMATION MOYENNE DE 1,1 gpc (4,1 Lpc) OU MOINS, OU 1,28 gpc (4,8 Lpc) OU MOINS, OU À FAIBLE CONSOMMATION AYANT UNE CONSOMMATION MOYENNE DE 1,6 gpc (6,0 Lpc) OU MOINS.**

LA CONSOMMATION DE LA TOILETTE EST DÉTERMINÉE PAR LE ROBINET DE CHASSE.

Características

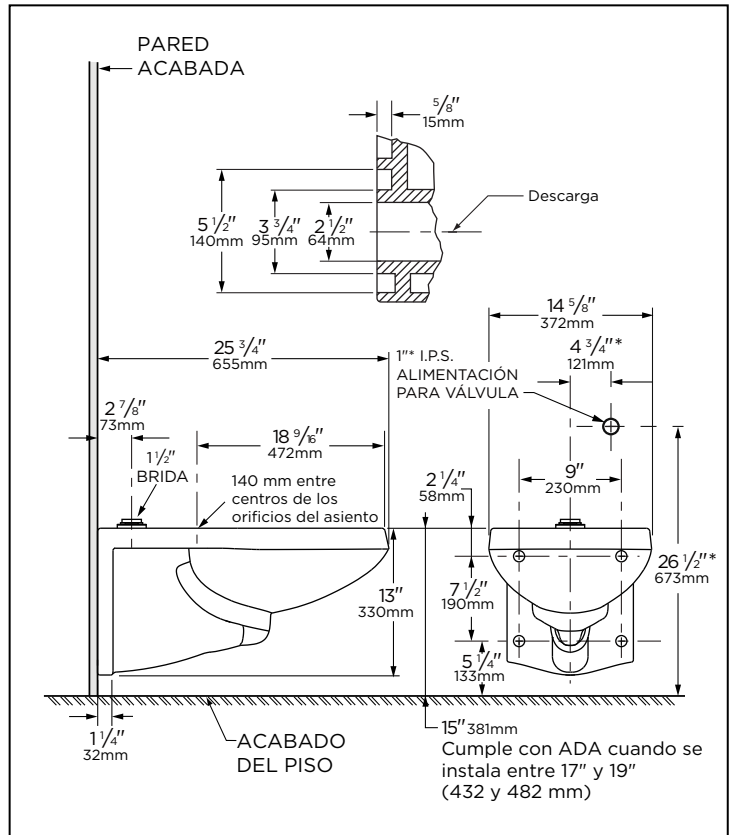
G0025033

- Porcelana Vitrea
- 1.1 gpf (4.1 Litros por descarga) o 1.28 (4.8 Litros por descarga) para Alta Eficiencia o 1.6gpf (6 Litros por descarga) para bajo consumo
- Cumple con ADA
- ErgoHeight™ Taza alargada con brida superior
- Chorro de sifón
- Brida G0099255 1-1/2" X 1-1/2" para fluxómetro incluida
- Brida superior
- Fluxómetro no incluido
- Tornillos de instalación y tapas plásticas no incluidas
- Asiento no incluido



Información Técnica:

Configuración	Taza alargada con descarga a la pared y brida superior
Agua por descarga	1.1/1.28/1.6 gpf (4.1/4.8/6.0 Lpf)
Distancia a la pared	Instalación de 5 1/4" o 7 1/4" para discapacitados y ancianos
Alto	13"
Ancho	14 5/8"
Largo	25 3/4"
Trampa	2"
Superficie de agua	8 11/16" x 6 5/16"
Peso Empacado	21.14 Kgs



Accesorios que se comprarán por separado:

No Aplica

Colores disponibles:

- Blanco
- Otro: consulte el libro de precios para obtener colores adicionales / acabados

Garantía:

- Vida útil limitada en porcelana vitrea, consulte el sitio web para obtener más detalles.



NOTAS: Todas las dimensiones están en pulgadas y milímetros. Las ilustraciones pueden no estar dibujadas a escala.

* Esta medida puede variar. Utilice el montaje preliminar recomendado por el fabricante de la válvula de descarga.

Se sugiere un espacio de 1/16 "entre la cara de la pared y la parte posterior del tazón.

Se requiere cargador.

LA PRESIÓN DE AGUA ESTÁTICA RECOMENDADA PARA INSTALACIONES DE PLOMERÍA ES DE 20 A 80 PSI ESTÁTICA SEGÚN LOS ESTÁNDARES ASME A112.19.2/CSA B45.1

NOTA A LOS PLOMEROS: Proporciona un refuerzo adecuado para todos los soportes de pared. La altura aproximada de 15" puede variar según los requisitos de los arquitectos. Para discapacitados y ancianos, la altura aproximada será de 17". Las ilustraciones pueden no estar dibujadas a escala.

IMPORTANTE:

Las dimensiones de los accesorios son nominales y pueden variar dentro del rango de tolerancias establecido por la norma ASME A112.19.2/B45.1

ARTEFACTO CALIFICADO DE ACUERDO A LAS PRUEBAS DE ASME YA SEA COMO INODORO DE ALTA EFICIENCIA, CON UN CONSUMO PROMEDIO DE 1.1 gal por descarga (4.1 Litros por descarga) O MENOR, Ó 1.28 gal por descarga (4.8 Litros por Descarga) O MENOR, Ó COMO INODORO DE BAJO CONSUMO, CON UN CONSUMO PROMEDIO DE 1.6 gal por descarga (6.0 Litros por descarga) O MENOR, EL CONSUMO DE AGUA DEL INODORO ESTÁ DETERMINADO POR EL FLUXÓMETRO.